

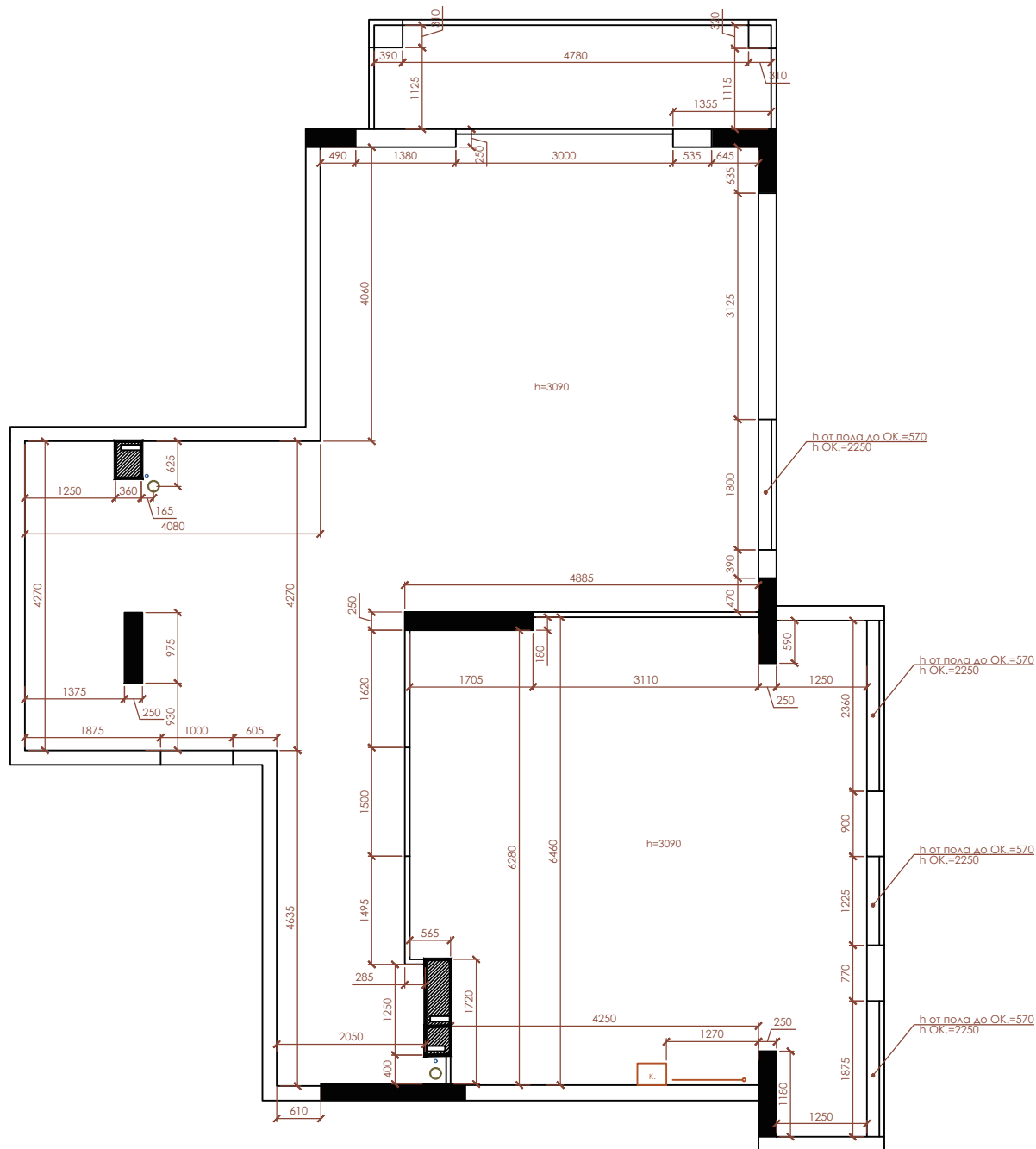
Z I M I N D E S I G N E R | INTERIOR STUDIO  
ABRISPRO



РАЗРАБОТКА ДИЗАЙН-ПРОЕКТА КВАРТИРЫ ПО АДРЕСУ: ИВАНОВО,  
УЛ. СЕМЕНЧИКОВА Д.2 КВ. 53

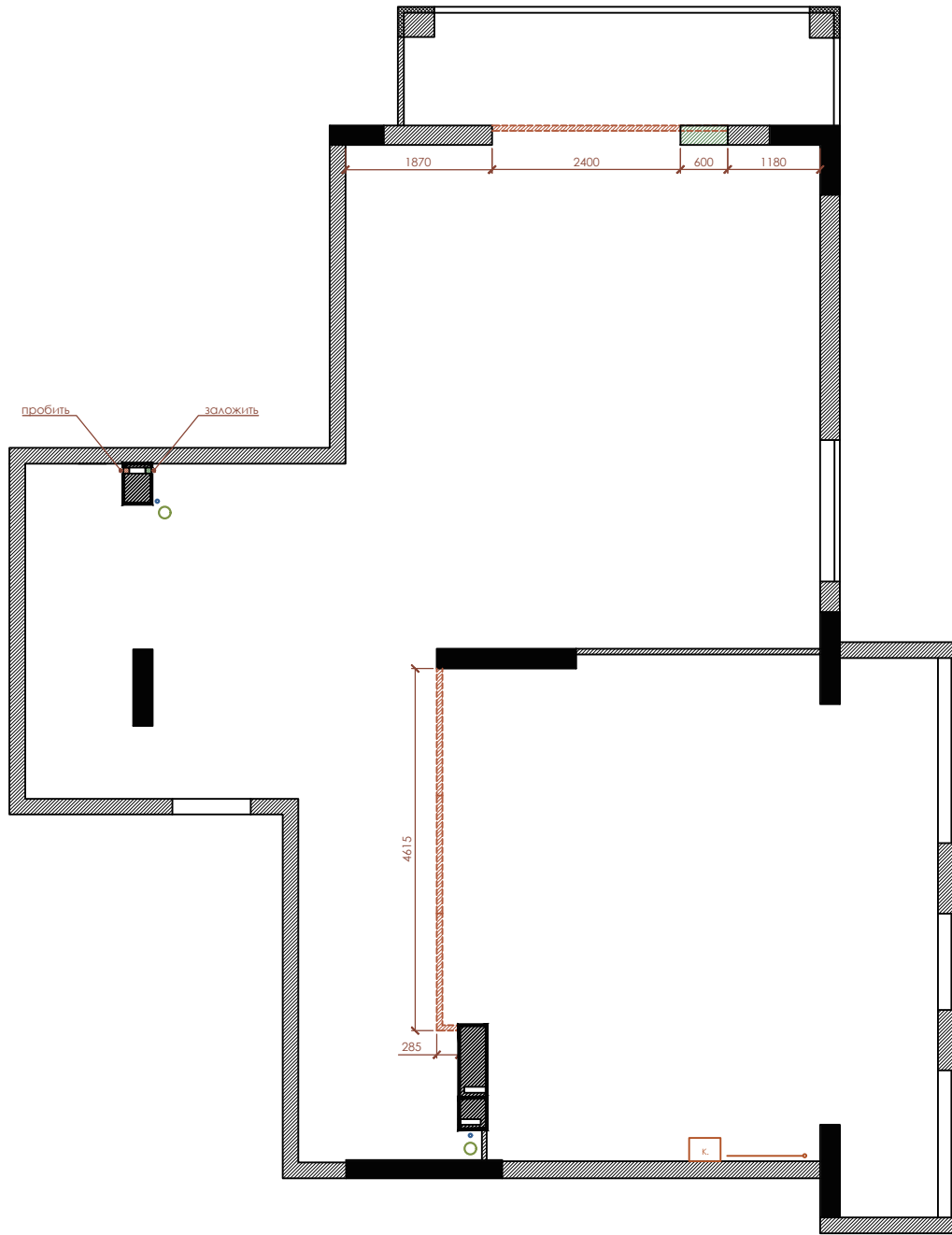
ИВАНОВО, ШЕРЕМЕТЕВСКИЙ  
ПРОСПЕКТ, 85Г 3 ЭТАЖ, ОФ.314  
Т. 8-920-678-70-12









Собщ. = 115,0 м<sup>2</sup>  
 ( в пределах несущих стен, за вычетом  
 монолитных конструкций и вент. шахт.)

Примечание:  
 1. Обмерные чертежи представленные в  
 данном альбоме выполнены с  
 использованием обычной 3м рулетки,  
 лазерным дальномером BOSCH PLR 25  
 2. За условную относительную отметку 0,000  
 принята отметка чистого пола;  
 3. Размеры указанные на данном чертеже  
 округлены до ±2 мм

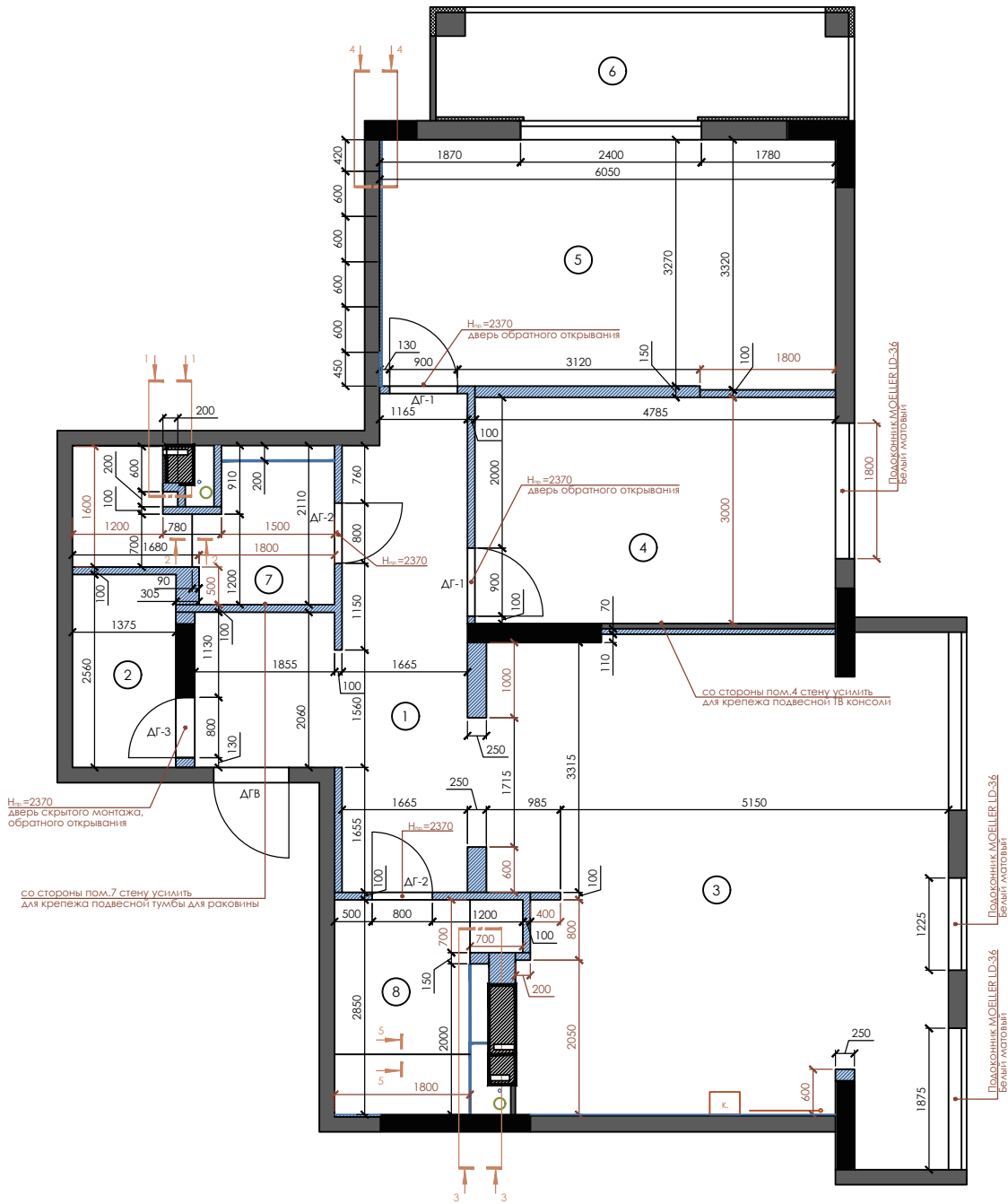


**УСЛОВНЫЕ ОБОЗНАЧЕНИЯ**

-  Закладываемые проемы
-  Демонтируемые конструкции
-  Котел газовый
-  Канализационный стояк
-  Ввод трубы ХВС

**Примечание:**

1. Точные размеры проемов и характеристики дверей уточнить при заказе у производителя;
2. Все размеры и привязки возводимых перегородок даны с учетом штукатурки и чистовой отделки стен. Уведомить дизайнера о расхождениях с фактическими размерами или с размерами поставщиков до выполнения работ;
3. Данный чертеж следует рассматривать совместно с соответствующими конструктивными, электрическими и мебельными чертежами;
4. Предусмотреть закладные детали для крепления металла, стеклянных перегородок, а так же для крепления мебели;
5. Предусмотреть дополнительную звукоизоляцию в помещениях санузлов, в особенности в местах устройства коробов вокруг труб канализации.
6. Во влажных помещениях использовать влагостойкий гипсокартон.



**ЭКСПЛИКАЦИЯ ПОМЕЩЕНИЙ**

| № | НАИМЕНОВАНИЕ     | м²   |
|---|------------------|------|
| 1 | ПРИХОЖАЯ-КОРИДОР | 15,0 |
| 2 | ГАРДЕРОБНАЯ      | 3,5  |
| 3 | КУХНЯ-ГОСТИНАЯ   | 38,4 |
| 4 | КАБИНЕТ          | 14,4 |
| 5 | СПАЛЬНЯ          | 19,8 |
| 6 | ЛОДЖИЯ           | 7,5  |
| 7 | ВАННАЯ КОМНАТА   | 5,5  |
| 8 | ВАННАЯ КОМНАТА   | 5,6  |

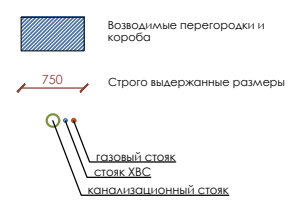
**СПЕЦИФИКАЦИЯ ЭЛЕМЕНТОВ ЗАПОЛНЕНИЯ ПРОЕМОВ**

| ПОЗ. | ОБОЗНАЧЕНИЕ   | РАЗМЕР ПОЛОТНА В/Ш | КОЛ-ВО | ПРИМЕЧАНИЕ                                    |
|------|---|--------------------|--------|---|
| ДГВ  | Дверь входная, с доборами и интерьерной панелью под межкомнатные двери Волковец, PLANUM | 2000x900           | 1      |   |
| ДГ-1 | Дверь межкомнатная, глухая Волковец, PLANUM   | 2300x800           | 2      | обратное открывание компланарный наличник     |
| ДГ-2 | Дверь межкомнатная, глухая Волковец, PLANUM   | 2300x700           | 2      | компланарный наличник                         |
| ДГ-3 | Дверь межкомнатная, глухая Волковец, WALL DOOR  | 2300x700           | 1      | обратное открывание скрытый короб под окраску |

**Примечание:**

1. Точные размеры проемов и характеристики дверей уточнить при заказе у производителя;
2. Все размеры и привязки возводимых перегородок даны с учетом штукатурки и чистовой отделки стен. Уведомить дизайнера о расхождениях с фактическими размерами или с размерами поставщиков до выполнения работ;
3. Данный чертеж следует рассматривать совместно с соответствующими конструктивными, электрическими и мебельными чертежами;
4. Предусмотреть закладные детали для крепления металла, стеклянных перегородок, а так же для крепления мебели;
5. Предусмотреть дополнительную звукоизоляцию в помещениях санузлов, в особенности в местах устройства коробов вокруг труб канализации.
6. Во влажных помещениях использовать влагостойкий гипсокартон.
7. Подоконник установить с вылетом за плоскость стены 2 см, без боковых свесов.

**УСЛОВНЫЕ ОБОЗНАЧЕНИЯ**

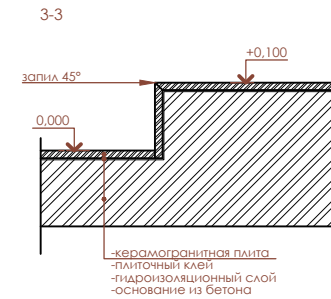
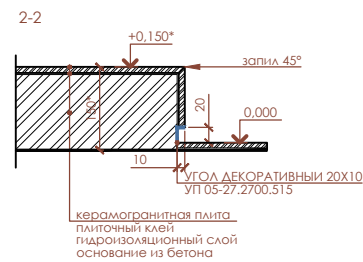
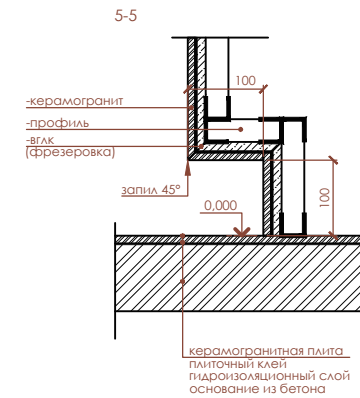
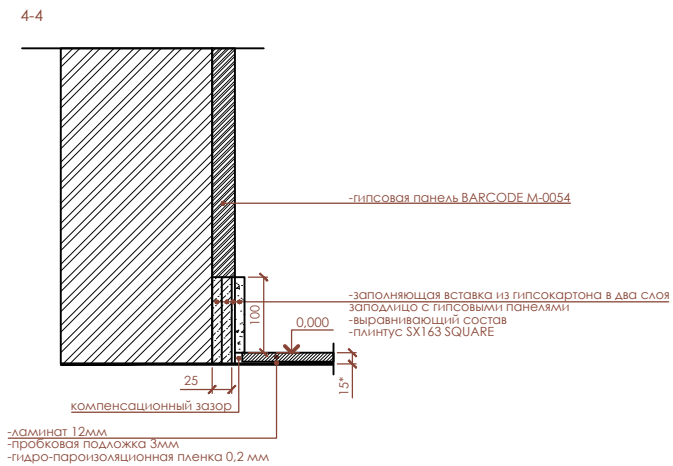
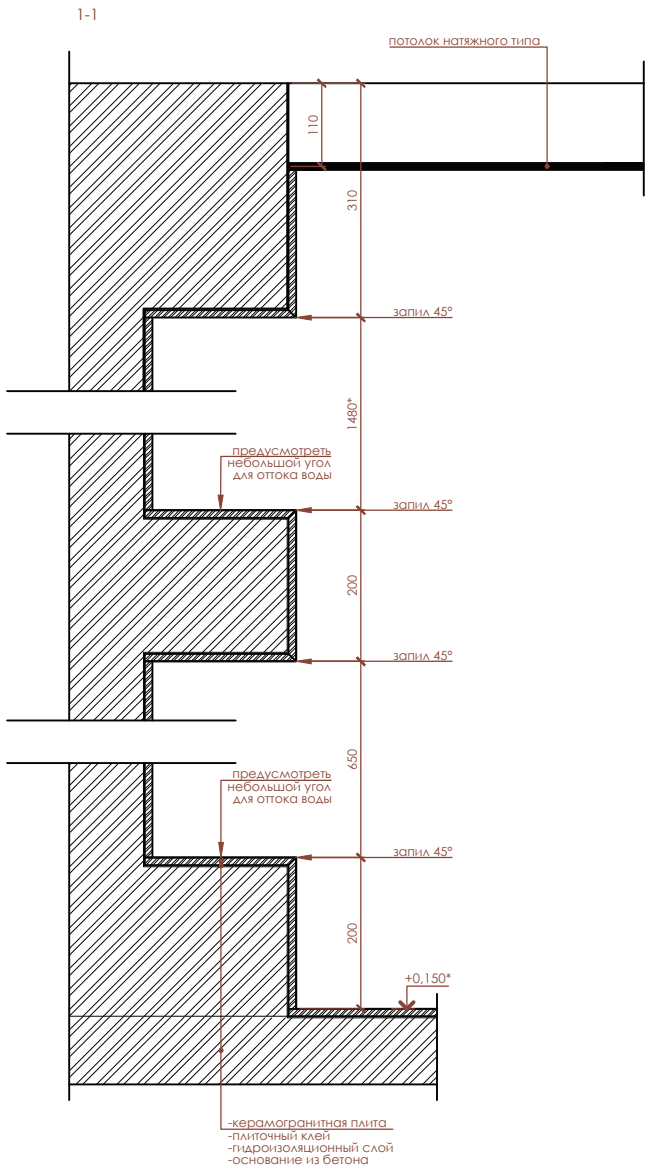


НАЗВАНИЕ ПРОЕКТА:  
 РАЗРАБОТКА ДИЗАЙН-ПРОЕКТА КВАРТИРЫ ПО АДРЕСУ: ИВАНОВО,  
 УЛ. СЕМЕНЧИКОВА Д.2 КВ. 53

НАЗВАНИЕ ЧЕРТЕЖА:  
 ПЛАН ВОЗВОДИМЫХ СТЕН И  
 ПЕРЕГОРОДОК

МАСШТАБ: 1:90  
 ДАТА: 01/01/2024

СТАДИЯ: Р  
 ЛИСТ: 6  
 ЛИСТОВ: 6



НАЗВАНИЕ ПРОЕКТА:

РАЗРАБОТКА ДИЗАЙН-ПРОЕКТА КВАРТИРЫ ПО АДРЕСУ: ИВАНОВО,  
УЛ. СЕМЕНЧИКОВА Д.2 КВ. 53

НАЗВАНИЕ ЧЕРТЕЖА:  
СЕЧЕНИЯ

МАСШТАБ:  
1:10

ДАТА:  
01/01/2024

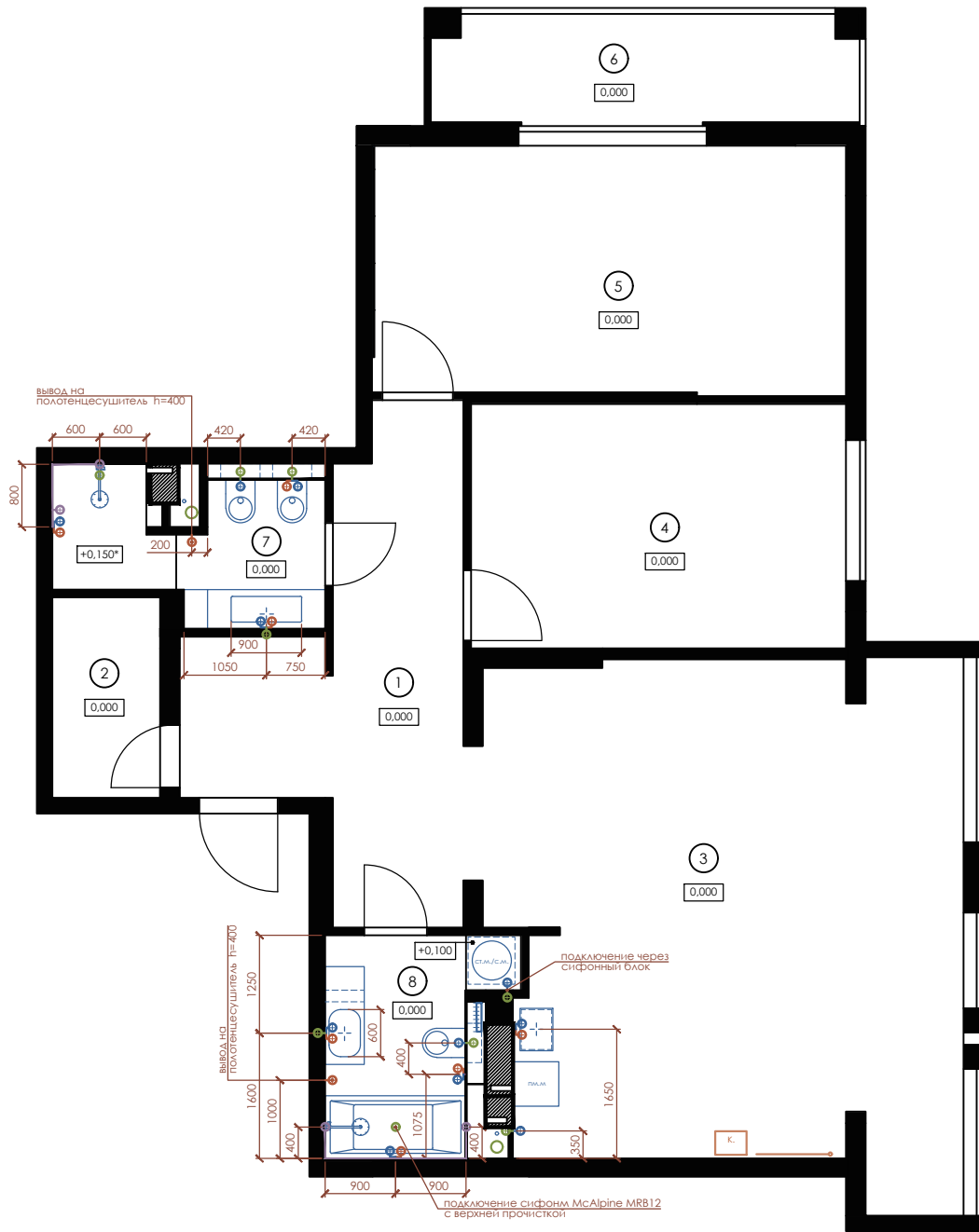
СТАДИЯ:  
Р

ЛИСТ:  
7

ЛИСТОВ:  
7





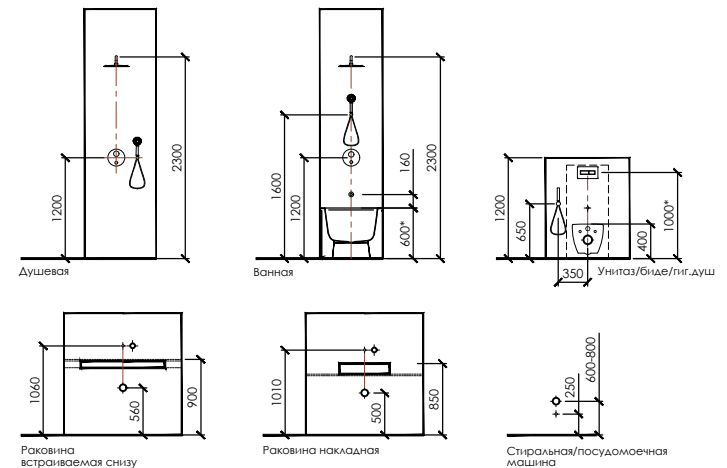


**ЭКСПЛИКАЦИЯ ПОМЕЩЕНИЙ**

| № | НАИМЕНОВАНИЕ     | м <sup>2</sup> |
|---|------------------|----------------|
| 1 | ПРИХОЖАЯ-КОРИДОР | 15,0           |
| 2 | ГАРДЕРОБНАЯ      | 3,5            |
| 3 | КУХНЯ-ГОСТИНАЯ   | 38,4           |
| 4 | КАБИНЕТ          | 14,4           |
| 5 | СПАЛЬНЯ          | 19,8           |
| 6 | ЛОДЖИЯ           | 7,5            |
| 7 | ВАННАЯ КОМНАТА   | 5,5            |
| 8 | ВАННАЯ КОМНАТА   | 5,6            |

**УСЛОВНЫЕ ОБОЗНАЧЕНИЯ**

- точка вывода ХВС
- точка вывода ГВС
- вывод на излив/лейку
- вывод канализации
- водоразборный узел



Ориентировочные привязки ГВС, ХВС и канализации для нантехнических приборов.

Размеры носят рекомендательный характер и зависят от выбранного сантехнического оборудования и комплектующих. Привязку оборудования уточнить согласно технической карте фирмы-производителя

**Примечание:**

1. Все размеры уточнить по месту. Уведомить дизайнера о любых расхождениях с фактическими размерами или с размерами поставщиков до принятия чертежей или выполнения работ.
2. Данный чертеж следует рассматривать совместно с соответствующими конструктивными, электрическими и мебельными чертежами.
3. Сохранить единый уровень пола, во всех помещениях, за исключением тех помещений, высота которых указана на плане.
4. Размеры выделенные звездочкой (\*) - уточнить по месту.

НАЗВАНИЕ ПРОЕКТА:  
РАЗРАБОТКА ДИЗАЙН-ПРОЕКТА КВАРТИРЫ ПО АДРЕСУ: ИВАНОВО,  
УЛ. СЕМЕНЧИКОВА Д.2 КВ. 53

НАЗВАНИЕ ЧЕРТЕЖА:  
ПЛАН-СХЕМА ВОДОСНАБЖЕНИЯ И  
КАНАЛИЗАЦИИ

МАСШТАБ:  
1:90

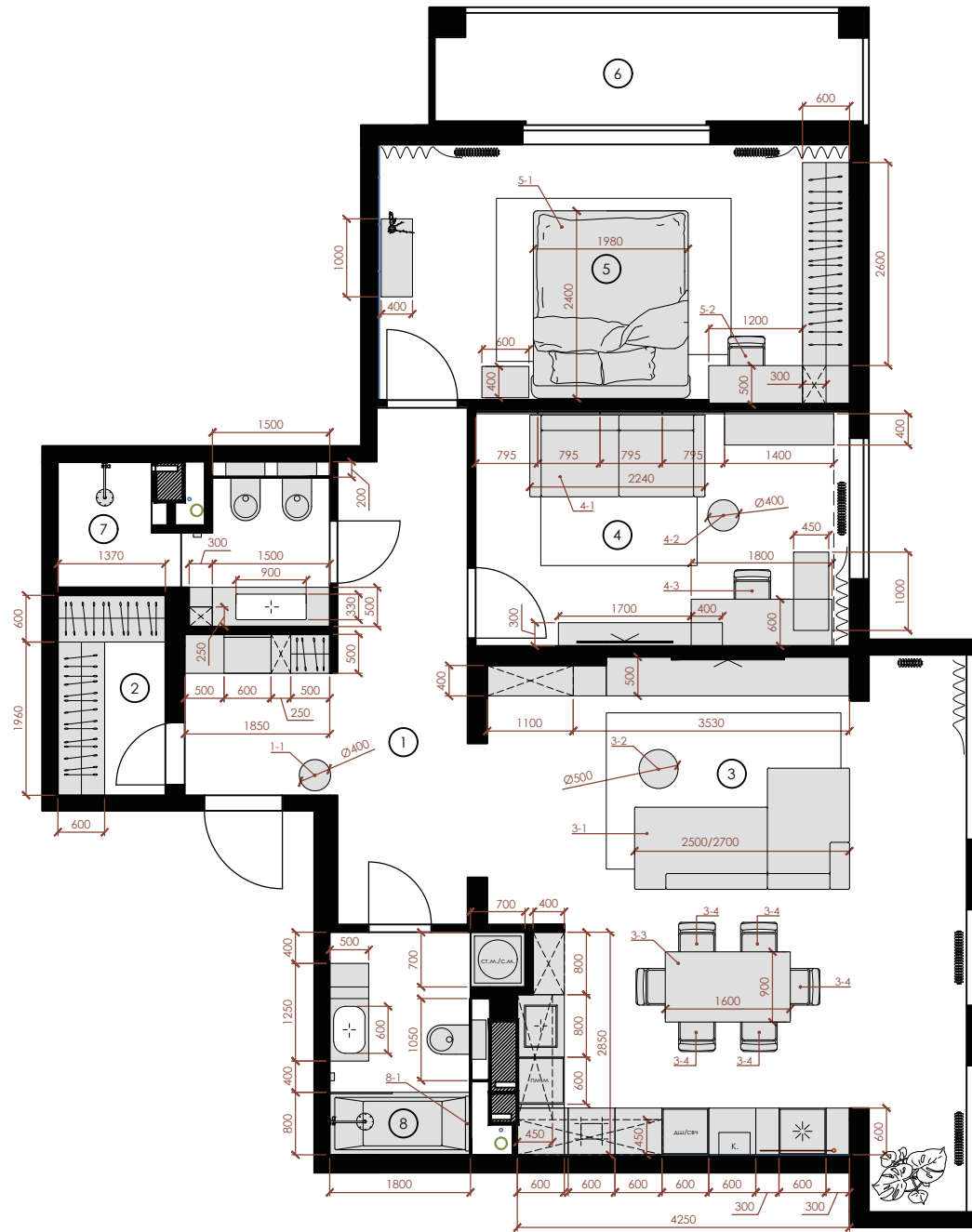
ДАТА:  
01/01/2024

СТАДИЯ:  
Р

ЛИСТ:  
9

ЛИСТОВ:





ЭКСПЛИКАЦИЯ ПОМЕЩЕНИЙ

| № | НАИМЕНОВАНИЕ     | м²   |
|---|------------------|------|
| 1 | ПРИХОЖАЯ-КОРИДОР | 15,0 |
| 2 | ГАРДЕРОБНАЯ      | 3,5  |
| 3 | КУХНЯ-ГОСТИНАЯ   | 38,4 |
| 4 | КАБИНЕТ          | 14,4 |
| 5 | СПАЛЬНЯ          | 19,8 |
| 6 | ЛОДЖИЯ           | 7,5  |
| 7 | ВАННАЯ КОМНАТА   | 5,5  |
| 8 | ВАННАЯ КОМНАТА   | 5,6  |

Примечание:

- Чертежи для изготовления мебели разработают производители, после контрольного замера на объекте.
- Все размеры уточнить по месту. Уведомить дизайнера о расхождениях с фактическими размерами или с размерами поставщиков до принятия чертежей или выполнения работ.
- Данный чертеж следует рассматривать совместно с соответствующими конструктивными, электрическими и мебельными чертежами.
- Чертеж может быть использован для расчета мебельных изделий.
- Размеры выделенные звездочкой (\*) - уточнить по месту.

НАЗВАНИЕ ПРОЕКТА:  
 РАЗРАБОТКА ДИЗАЙН-ПРОЕКТА КВАРТИРЫ ПО АДРЕСУ: ИВАНОВО,  
 УЛ. СЕМЕНЧИКОВА Д.2 КВ. 53

НАЗВАНИЕ ЧЕРТЕЖА:  
 ПЛАН-СХЕМА РАССТАНОВКИ  
 МЕБЕЛИ И ОБОРУДОВАНИЯ

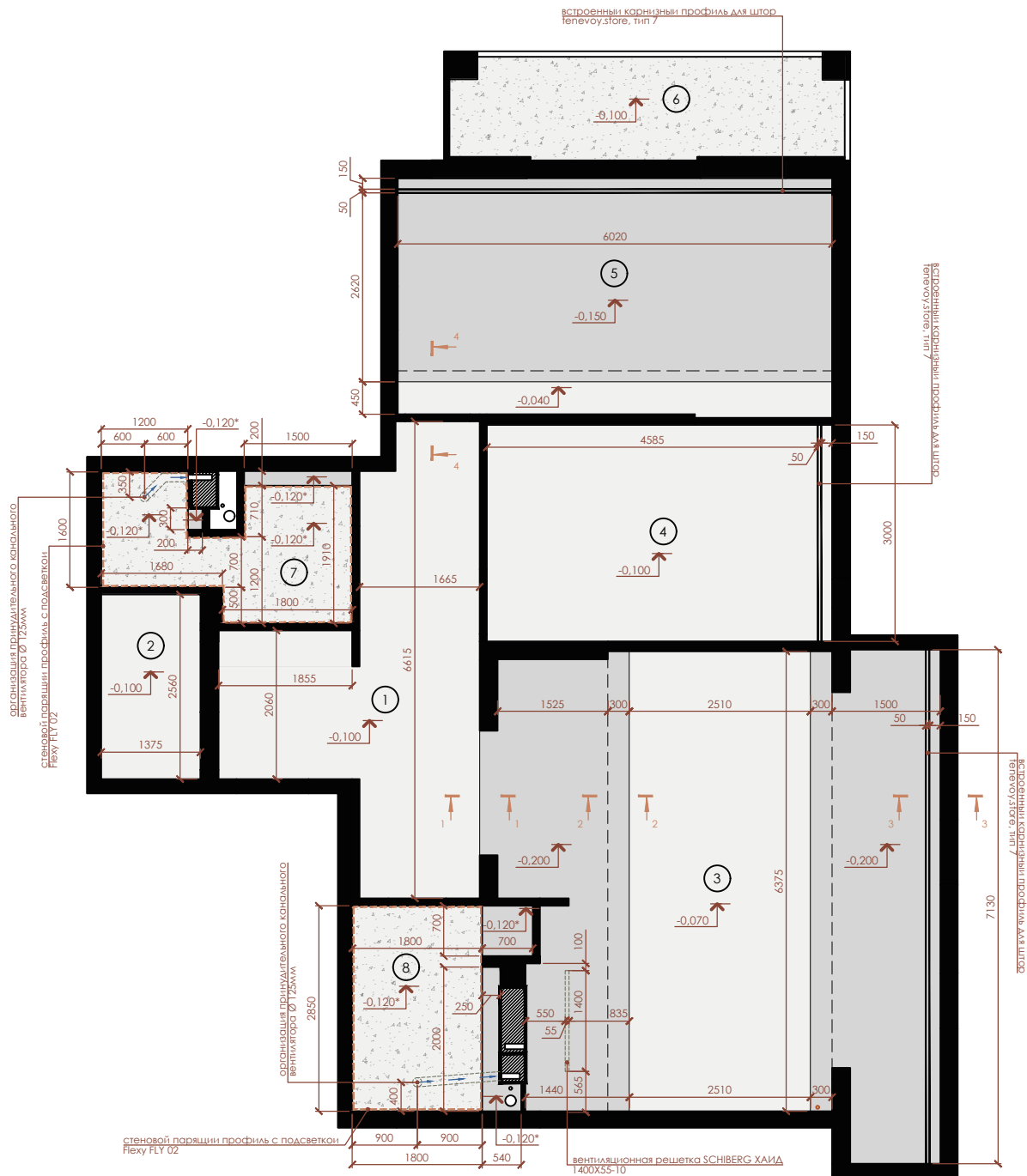
МАСШТАБ:  
 1:90

ДАТА:  
 01/01/2024

СТАДИЯ:  
 Р

ЛИСТ:  
 12

ЛИСТОВ:



**ЭКСПЛИКАЦИЯ ПОМЕЩЕНИЙ**

| № | НАИМЕНОВАНИЕ     | м²   |
|---|------------------|------|
| 1 | ПРИХОЖАЯ-КОРИДОР | 15,0 |
| 2 | ГАРДЕРОБНАЯ      | 3,5  |
| 3 | КУХНЯ-ГОСТИНАЯ   | 38,4 |
| 4 | КАБИНЕТ          | 14,4 |
| 5 | СПАЛЬНЯ          | 19,8 |
| 6 | ЛОДЖИЯ           | 7,5  |
| 7 | ВАННАЯ КОМНАТА   | 5,5  |
| 8 | ВАННАЯ КОМНАТА   | 5,6  |

**УСЛОВНЫЕ ОБОЗНАЧЕНИЯ**

-  Потолок ГКЛ
-  Потолок натяжного типа
-  Профиль потолочный теневой Flexu Flyo 05

**Примечание:**

1. Данный чертеж следует рассматривать совместно с соответствующими конструктивными, электрическими и мебельными чертежами;
2. За нулевую отметку потолка, условно принят существующий потолок;
3. Размеры уточняются в процессе проведения строительных работ;
4. Размеры выделенные звездочкой (\*) - уточнить по месту.

НАЗВАНИЕ ПРОЕКТА:

РАЗРАБОТКА ДИЗАЙН-ПРОЕКТА КВАРТИРЫ ПО АДРЕСУ: ИВАНОВО,  
УЛ. СЕМЕНЧИКОВА Д.2 КВ. 53

НАЗВАНИЕ ЧЕРТЕЖА:

ПЛАН ПОТОЛКА

МАСШТАБ:

1:90

ДАТА:

01/01/2024

СТАДИЯ:

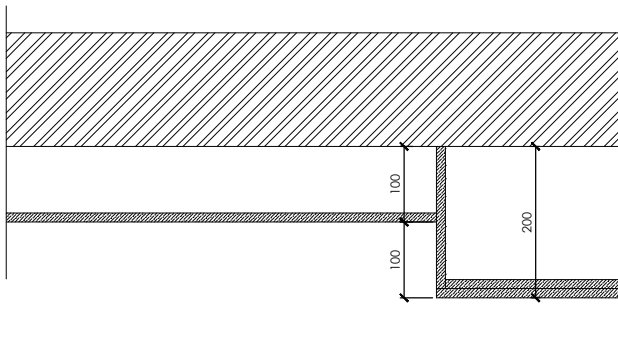
P

ЛИСТ:

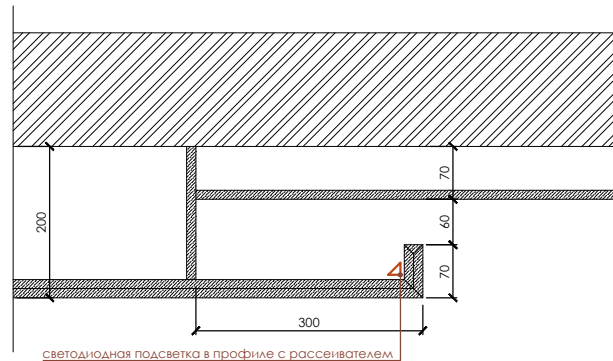
14

ЛИСТОВ:

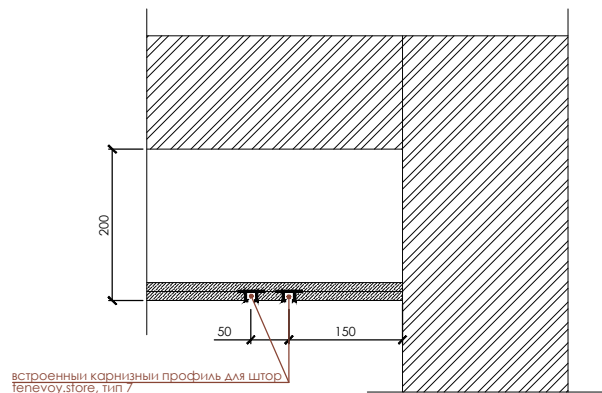
1-1



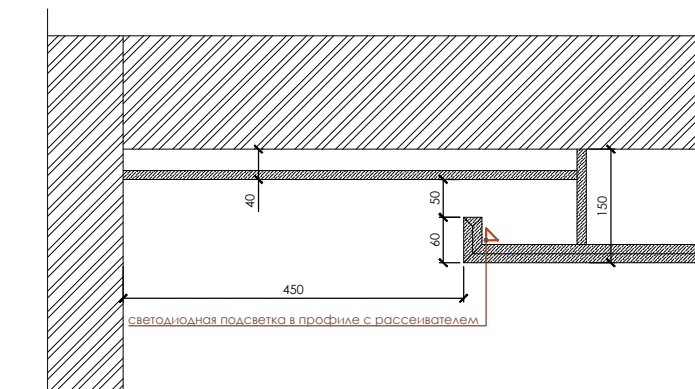
2-2



3-3



4-4



НАЗВАНИЕ ПРОЕКТА:

РАЗРАБОТКА ДИЗАЙН-ПРОЕКТА КВАРТИРЫ ПО АДРЕСУ: ИВАНОВО,  
УЛ. СЕМЕНЧИКОВА Д.2 КВ. 53

НАЗВАНИЕ ЧЕРТЕЖА:  
СЕЧЕНИЯ

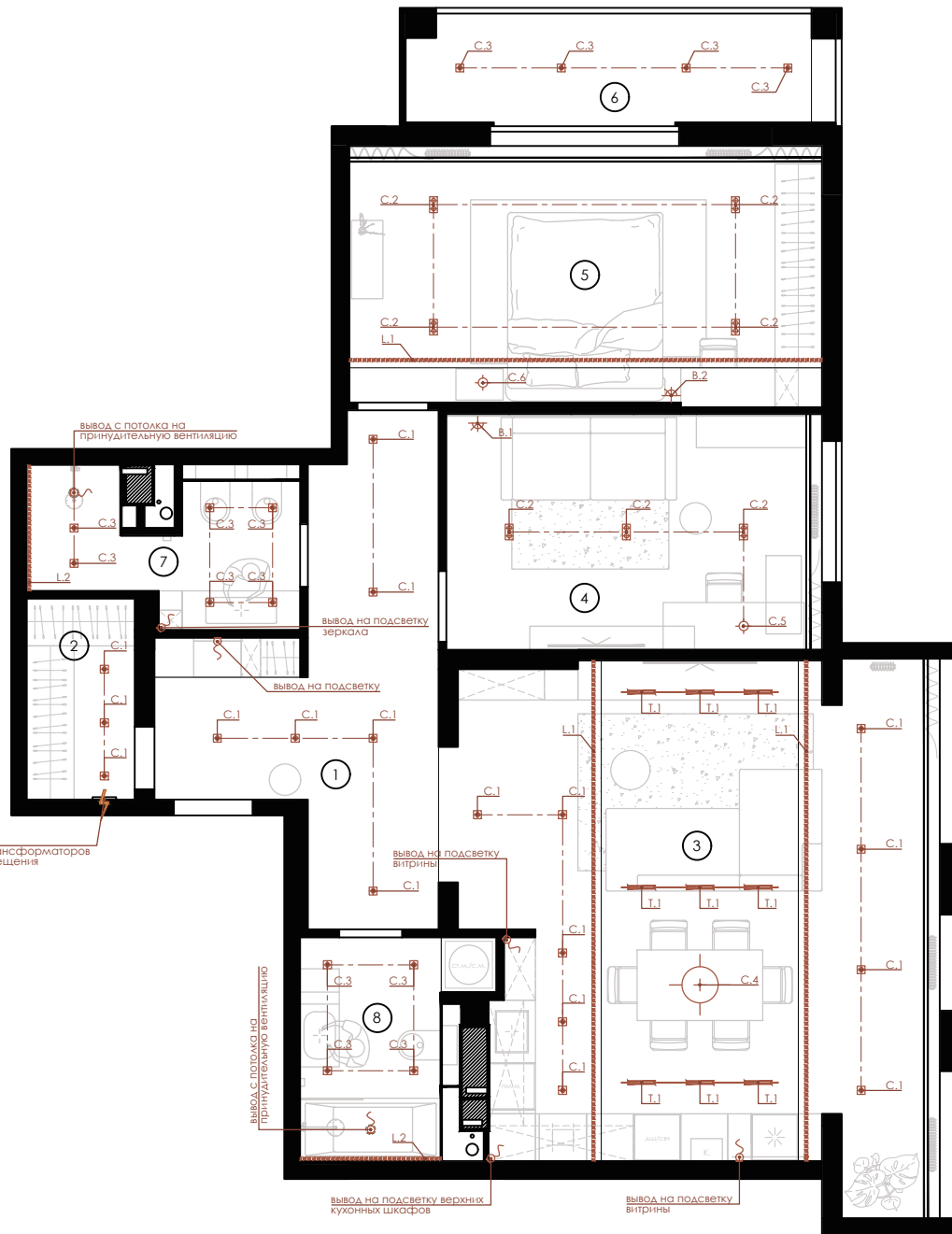
МАСШТАБ:  
1:10

ДАТА:  
01/01/2024

СТАДИЯ:  
Р

ЛИСТ:  
15

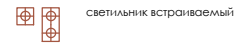
ЛИСТОВ:



ЭКСПЛИКАЦИЯ ПОМЕЩЕНИЙ

| № | НАИМЕНОВАНИЕ     | м²   |
|---|------------------|------|
| 1 | ПРИХОЖАЯ-КОРИДОР | 15,0 |
| 2 | ГАРДЕРОБНАЯ      | 3,5  |
| 3 | КУХНЯ-ГОСТИНАЯ   | 38,4 |
| 4 | КАБИНЕТ          | 14,4 |
| 5 | СПАЛЬНЯ          | 19,8 |
| 6 | ЛОДЖИЯ           | 7,5  |
| 7 | ВАННАЯ КОМНАТА   | 5,5  |
| 8 | ВАННАЯ КОМНАТА   | 5,6  |

УСЛОВНЫЕ ОБОЗНАЧЕНИЯ



светильник встраиваемый



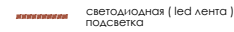
светильник подвесной



светильник настенный, бра



светильник трековый



светодиодная (led лента) подсветка

C.1...B.1 обозначение вида осветительного прибора

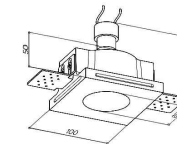


вывод кабеля 220V

Примечание:

1. Данный чертеж следует рассматривать совместно с соответствующими конструктивными, электрическими и мебельными чертежами.
2. Проект слоточных систем выполняется отдельно при участии подрядчика.
3. Ко всем трансформаторам для диодного освещения необходимо предусмотреть доступ.

C1/C2



\* минимальное межпотолочное пространство

НАЗВАНИЕ ПРОЕКТА:

РАЗРАБОТКА ДИЗАЙН-ПРОЕКТА КВАРТИРЫ ПО АДРЕСУ: ИВАНОВО,  
УЛ. СЕМЕНЧИКОВА Д.2 КВ. 53

НАЗВАНИЕ ЧЕРТЕЖА:

ПЛАН-СХЕМА РАСПОЛОЖЕНИЯ  
СВЕТИЛЬНИКОВ ОТНОСИТЕЛЬНО МЕБЕЛИ

МАСШТАБ:

1:90

ДАТА:

01/01/2024

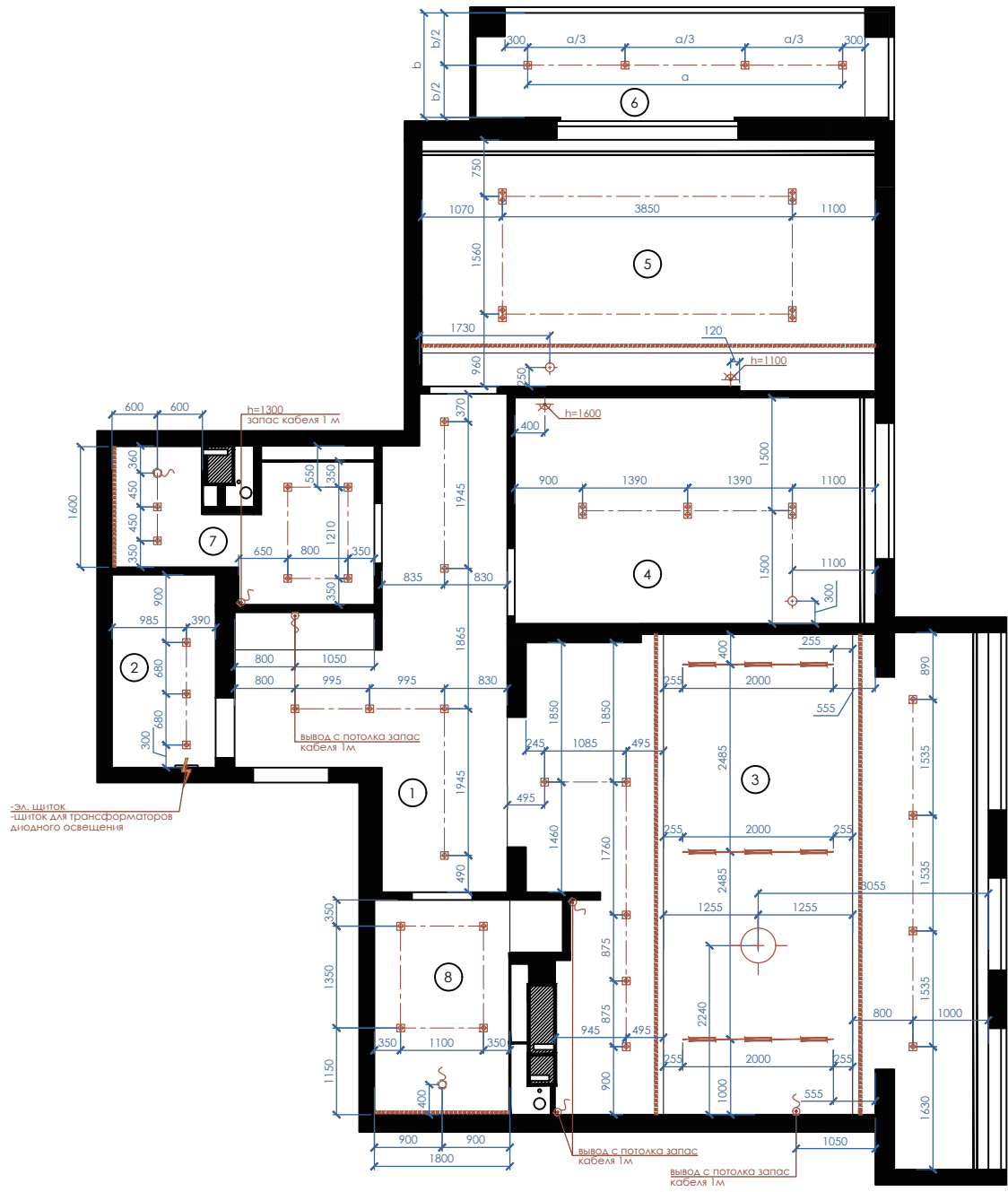
СТАДИЯ:

P

ЛИСТ:

16

ЛИСТОВ:



**ЭКСПЛИКАЦИЯ ПОМЕЩЕНИЙ**

| № | НАИМЕНОВАНИЕ     | м²   |
|---|------------------|------|
| 1 | ПРИХОЖАЯ-КОРИДОР | 15,0 |
| 2 | ГАРДЕРОБНАЯ      | 3,5  |
| 3 | КУХНЯ-ГОСТИНАЯ   | 38,4 |
| 4 | КАБИНЕТ          | 14,4 |
| 5 | СПАЛЬНЯ          | 19,8 |
| 6 | ЛОДЖИЯ           | 7,5  |
| 7 | ВАННАЯ КОМНАТА   | 5,5  |
| 8 | ВАННАЯ КОМНАТА   | 5,6  |

**УСЛОВНЫЕ ОБОЗНАЧЕНИЯ**

-  светильник встраиваемый
-  светильник подвесной
-  светильник настенный, бра
-  светильник трековый
-  светодиодная ( led лента ) подсветка
-  вывод кабеля 220V

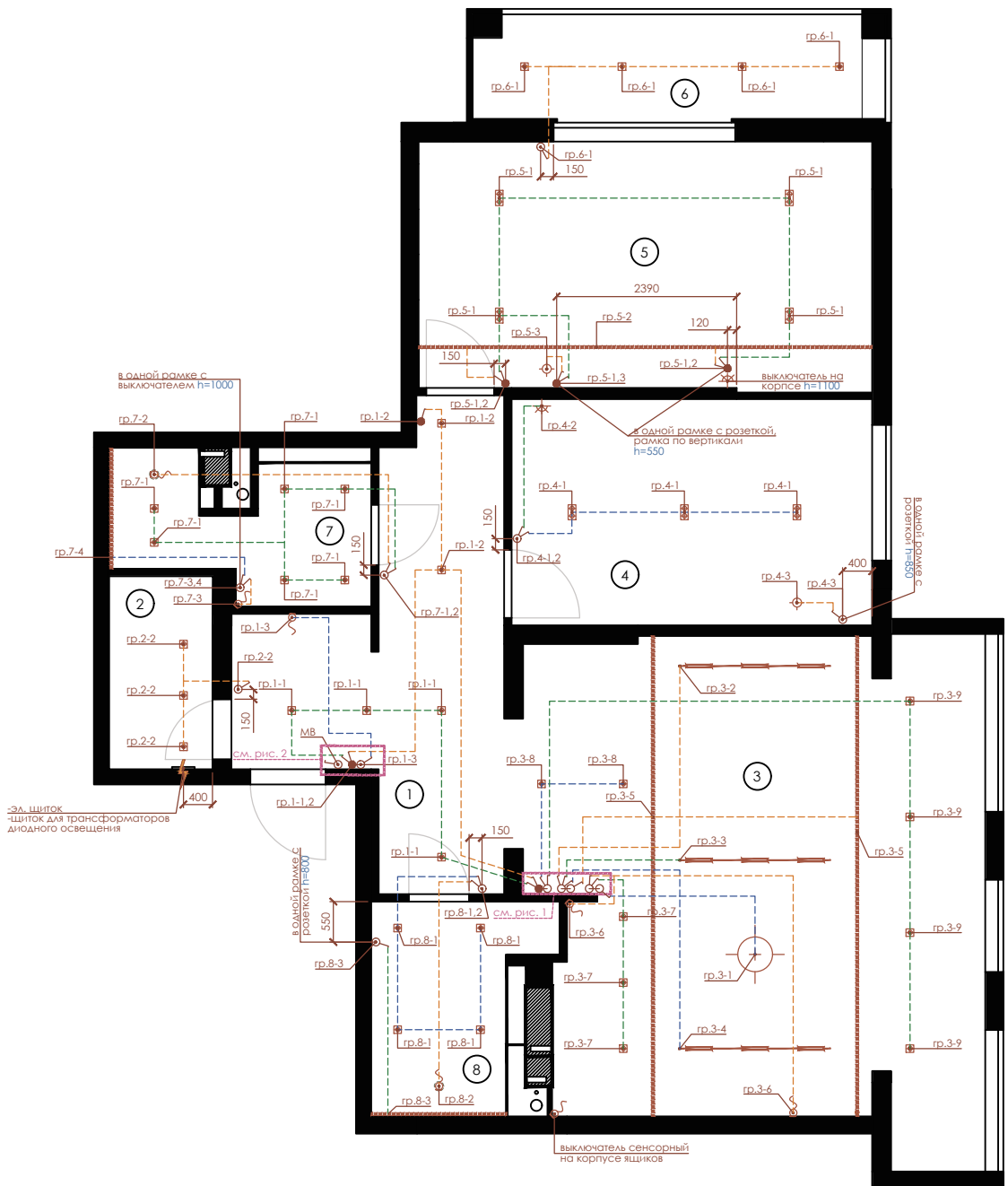
**Примечание:**

1. Данный чертеж следует рассматривать совместно с соответствующими конструктивными, электрическими и мебельными чертежами.
2. Проект слаботочных систем выполняется отдельно при участии подрядчика.
3. Ко всем трансформаторам для диодного освещения необходимо предусмотреть доступ. Рекомендательно, в закрытых шкафах.
4. Привязки светильника даны от центра прибора.

НАЗВАНИЕ ПРОЕКТА:  
 РАЗРАБОТКА ДИЗАЙН-ПРОЕКТА КВАРТИРЫ ПО АДРЕСУ: ИВАНОВО,  
 УЛ. СЕМЕНЧИКОВА Д.2 КВ. 53

НАЗВАНИЕ ЧЕРТЕЖА:  
 ПЛАН-СХЕМА РАСПОЛОЖЕНИЯ  
 СВЕТИЛЬНИКОВ ОТНОСИТЕЛЬНО МЕБЕЛИ












МАСШТАБ: 1:90  
 ДАТА: 01/01/2024  
 СТАДИЯ: Р  
 ЛИСТ: 18  
 ЛИСТОВ: 1



**ЭКСПЛИКАЦИЯ ПОМЕЩЕНИЙ**

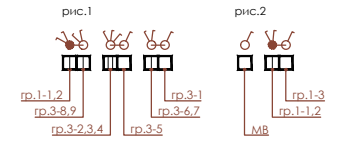
| № | НАИМЕНОВАНИЕ     | м²   |
|---|------------------|------|
| 1 | ПРИХОЖАЯ-КОРИДОР | 15,0 |
| 2 | ГАРДЕРОБНАЯ      | 3,5  |
| 3 | КУХНЯ-ГОСТИНАЯ   | 38,4 |
| 4 | КАБИНЕТ          | 14,4 |
| 5 | СПАЛЬНЯ          | 19,8 |
| 6 | ЛОДЖИЯ           | 7,5  |
| 7 | ВАННАЯ КОМНАТА   | 5,5  |
| 8 | ВАННАЯ КОМНАТА   | 5,6  |

**УСЛОВНЫЕ ОБОЗНАЧЕНИЯ**

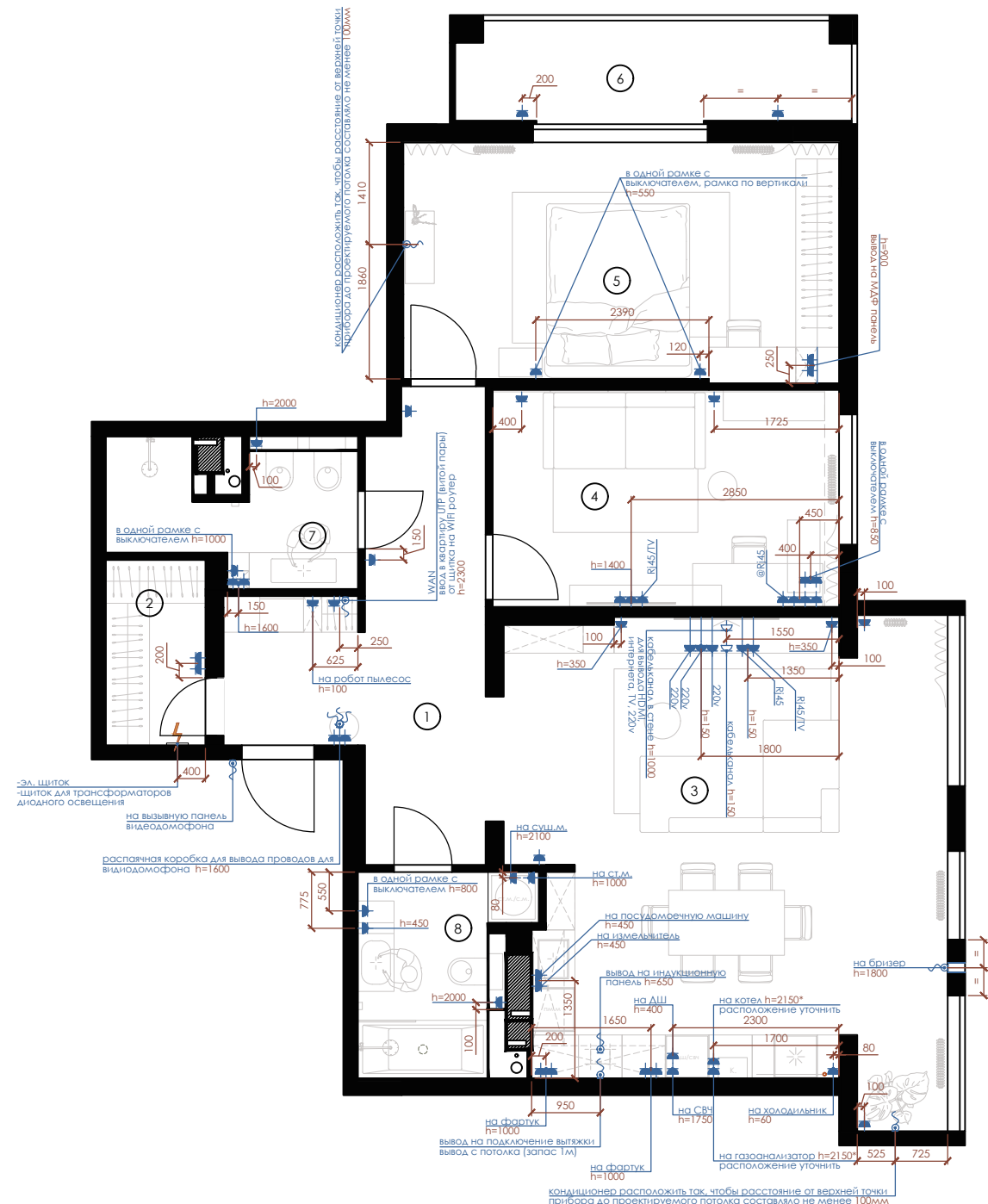
-  светильник встраиваемый
-  светильник подвесной
-  светильник настенный, бра
-  светильник трековый
-  светодиодная (led лента) подсветка
-  вывод кабеля 220V
-  выключатель одноклавишный
-  выключатель двухклавишный
-  выключатель трехклавишный
-  переключатель одноклавишный (проходной)
-  переключатель двухклавишный (проходной)

**Примечание:**

1. Все выключатели располагать на высоте 1000мм от чистого пола за исключением выключателей, высота установки которых указана на плане.
2. Если размер по стене не указан - центрировать на простенке.
3. Размеры указаны от центра выключателей, если в одной рамке несколько выключателей, то от центра рамки.
4. Данный чертеж следует рассматривать совместно с соответствующими конструктивными, электрическими и мебельными чертежами.
5. Проект электрики имеет рекомендательный характер.
6. Проект слаботочных систем выполняется отдельно при участии подрядчика.
7. Размеры выделенные звездочкой (\*) - уточнить по месту.







**ЭКСПЛИКАЦИЯ ПОМЕЩЕНИЙ**

| № | НАИМЕНОВАНИЕ     | м²   |
|---|------------------|------|
| 1 | ПРИХОЖАЯ-КОРИДОР | 15,0 |
| 2 | ГАРДЕРОБНАЯ      | 3,5  |
| 3 | КУХНЯ-ГОСТИНАЯ   | 38,4 |
| 4 | КАБИНЕТ          | 14,4 |
| 5 | СПАЛЬНЯ          | 19,8 |
| 6 | ЛОДЖИЯ           | 7,5  |
| 7 | ВАННАЯ КОМНАТА   | 5,5  |
| 8 | ВАННАЯ КОМНАТА   | 5,6  |

**УСЛОВНЫЕ ОБОЗНАЧЕНИЯ**

- розетка двухполюсная, одинарная
- информационная розетка internet
- информационная розетка internet + TV
- вывод кабеля

**Примечание:**

1. Все розетки располагать на высоте 200мм от чистого пола, за исключением розеток, высота установки которых указана на плане.
2. Если размер по стене не указан - отцентрировать на простенке.
3. Размеры указаны от центра розетки, если в одной рамке несколько розеток, то от центра рамки.
4. Расположение электроустановочных устройств на кухне уточнить после согласования эскиза кухонного гарнитура.
5. Проект электрики имеет рекомендательный характер.
6. Проект слаботочных систем выполняется отдельно при участии подрядчика.
7. Размеры выделенные звездочкой (\*) - уточнить по месту.

НАЗВАНИЕ ПРОЕКТА:  
 РАЗРАБОТКА ДИЗАЙН-ПРОЕКТА КВАРТИРЫ ПО АДРЕСУ: ИВАНОВО,  
 УЛ. СЕМЕНЧИКОВА Д.2 КВ. 53

НАЗВАНИЕ ЧЕРТЕЖА:  
 ПЛАН РАЗМЕЩЕНИЯ РОЗЕТОК

МАСШТАБ: 1:90  
 ДАТА: 01/01/2024  
 СТАДИЯ: Р  
 ЛИСТ: 20  
 ЛИСТОВ: 20

СПЕЦИФИКАЦИЯ ЭЛЕКТРООБОРУДОВАНИЯ  
Dopel R98 Матовый карбон

| МЕХАНИЗМЫ И РАМКИ |  | № ПОМЕЩЕНИЯ |   |    |   |   |   |   |   | ОБЩ. |
|-------------------|--|-------------|---|----|---|---|---|---|---|------|
|                   |  | 1           | 2 | 3  | 4 | 5 | 6 | 7 | 8 |      |
|                   |  | КОЛ-ВО      |   |    |   |   |   |   |   |      |
| МЕХАНИЗМЫ         | ВЫКЛЮЧАТЕЛЬ ОДНОКЛАВИШНЫЙ                    | 3           |   | 2  | 1 | 1 |   |   | 1 | 8    |
|                   | ВЫКЛЮЧАТЕЛЬ ДВУХКЛАВИШНЫЙ                    | 2           |   | 2  | 1 |   |   | 1 |   | 6    |
|                   | ВЫКЛЮЧАТЕЛЬ ТРЕХКЛАВИШНЫЙ                    |             |   | 1  |   |   |   |   |   | 1    |
|                   | ПЕРЕКЛЮЧАТЕЛЬ ОДНОКЛАВИШНЫЙ                  | 1           |   |    |   |   |   |   |   | 1    |
|                   | ПЕРЕКЛЮЧАТЕЛЬ ДВУХКЛАВИШНЫЙ                  | 1           |   | 1  |   | 3 |   |   |   | 5    |
|                   | РОЗЕТКА ОДИНАРНАЯ                            | 6           | 2 | 19 | 9 | 4 | 2 | 4 | 5 | 51   |
|                   | ТЕЛЕВИЗИОННАЯ РОЗЕТКА+RJ45 INTERNET          |             |   | 1  | 1 |   |   |   |   | 2    |
|                   | ИНФОРМАЦИОННАЯ РОЗЕТКА INTERNET<br>2 РАЗЪЁМА |             |   | 1  | 1 |   |   |   |   | 2    |
|                   | ВЫВОД КАБЕЛЯ - МЕХАНИЗМ                      |             |   | 2  |   |   |   |   |   | 2    |
|                   | РЕГУЛЯТОР ТЕПЛОГО ПОЛА                       |             |   |    |   |   |   |   |   |      |
| АУДИО РОЗЕТКА     |  |             |   |    |   |   |   |   |   |      |
| РАМКИ             | 1 ПОСТ                                       | 9           |   | 10 | 3 | 2 | 2 | 1 | 4 | 31   |
|                   | 2 ПОСТА                                      | 2           | 1 | 8  |   | 3 |   | 2 | 1 | 17   |
|                   | 3 ПОСТА                                      |             |   | 1  | 2 |   |   |   |   | 3    |
|                   | 4 ПОСТА                                      |             |   |    | 1 |   |   |   |   | 1    |

**Примечание:**  
Данный лист смотреть совместно с листами № 19,20

НАЗВАНИЕ ПРОЕКТА:

РАЗРАБОТКА ДИЗАЙН-ПРОЕКТА КВАРТИРЫ ПО АДРЕСУ: ИВАНОВО,  
УЛ. СЕМЕНЧИКОВА Д.2 КВ. 53

НАЗВАНИЕ ЧЕРТЕЖА:

СПЕЦИФИКАЦИЯ  
ЭЛЕКТРООБОРУДОВАНИЯ

МАСШТАБ:

-

ДАТА:

01/01/2024

СТАДИЯ:

P

ЛИСТ:

21

ЛИСТОВ: