



# LIGHT PAINTING

**В ЧЁМ ФИШКА?**

# РИСОВАНИЕ СВЕТОМ

## ГЛАВНАЯ ФИШКА СЪЁМКИ

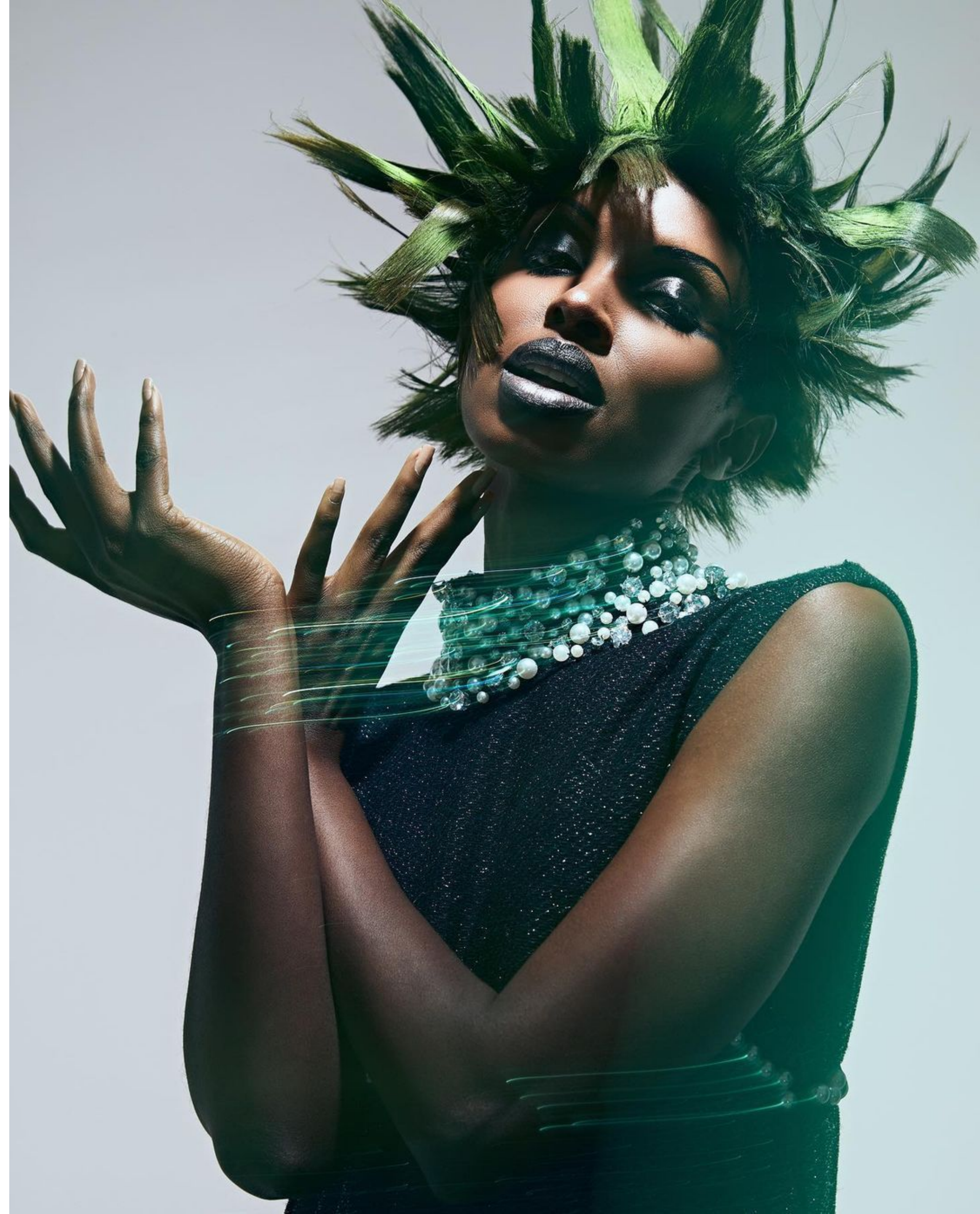
Такой эффект создают студийные вспышки и источник постоянного света. Именно благодаря ему, мы сможем получить такой эффект.



# РЕФЕРЕНСЫ

ПО ИТОГОВОМУ РЕЗУЛЬТАТУ / СВЕТУ





---

# ОБРАЗ

ДЕТАЛИ

# ОБРАЗ

**ОДЕЖДА, УКРАШЕНИЯ, МЕЙК**

**Для придания яркости эффекту рисования светом, предлагаю подобрать одежду светлых тонов и/или из материала, который блестит на свету.**

**Как бы там ни было, эффект глянца и блеска нам помогут достичь украшения - цепочки, кулоны, серьги, браслеты.**

**Покажу в референсах возможные варианты мейка. Как правило он нюдовый. На паре фотографий можно увидеть более сильный акцент на глазах и лёгкий акцент на губах. Этот вариант будет хорошо сочетаться с вечерним образом. Нюдовый - со всеми остальными, т.к. является универсальным.**



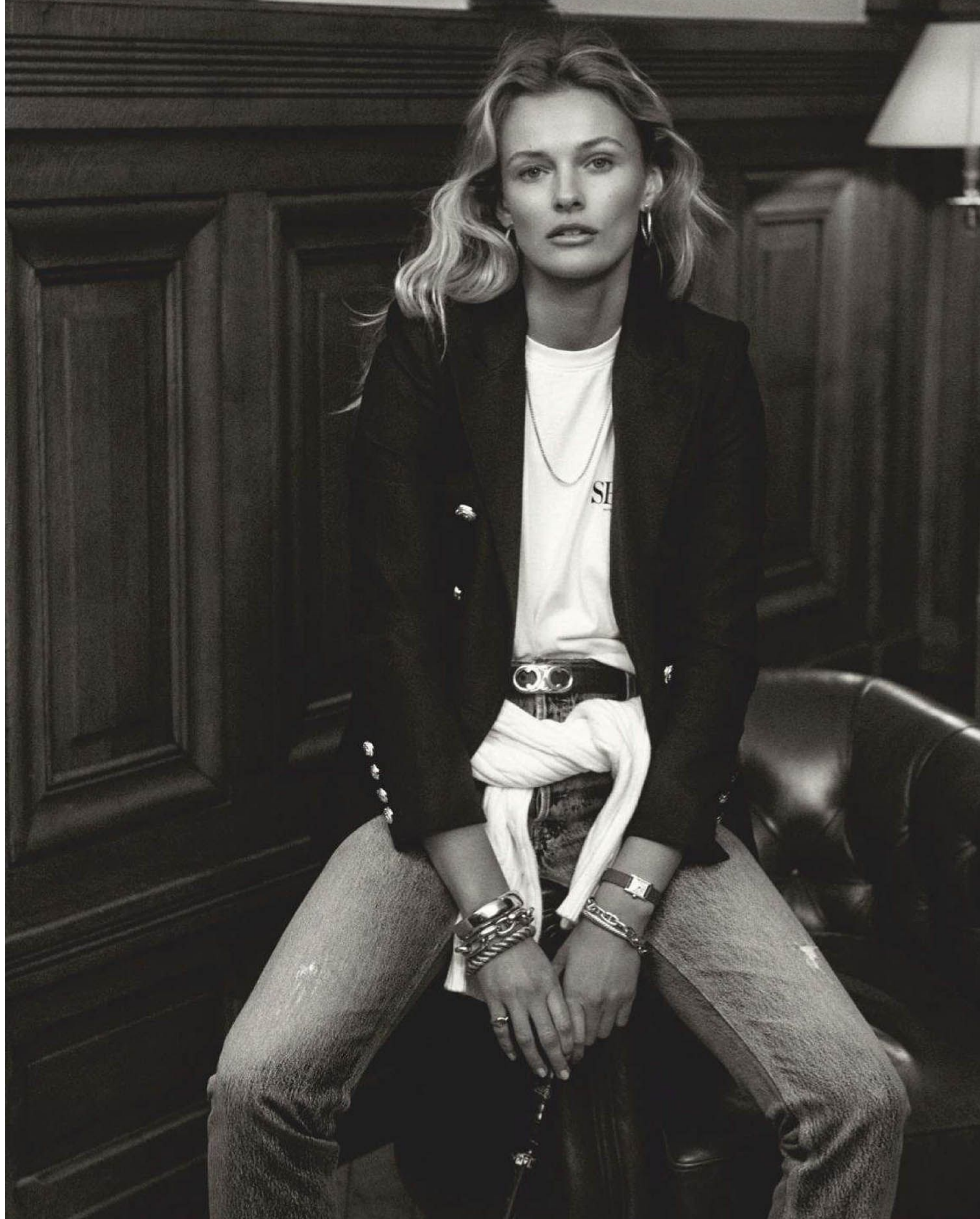
---

# РЕФФЕРЕНСЫ

ПО ОБРАЗУ







# ДОПОЛНЕНИЯ К ОБРАЗУ

## ВАРИАНТЫ СОЧЕТАНИЙ И ОЧЕРЕДНОСТЬ ОБРАЗОВ

Итак, наши варианты:

1) Топ (возможно футболка с интересным принтом) + трикотажные брюки/джинсы + украшения. Тот же вариант + пиджак.

2) Платье, с акцентом на мейк.

Предлагаю именно в такой очередности, т.к. для первого варианта подойдет нюдовый мейк, а украшения сделают образ ещё более ярким.

Для варианта с платьем нужно будет выделить мейком глаза и сделать лёгкий акцент на губы. Но глаза должны быть ярче.

**БЛАГОДАРЮ ЗА ВНИМАНИЕ!**



Портфолио:  
<https://andreisobolev.ru/>